

# 令和6年度 園児募集要項

(2号認定用)

本園は、令和4年4月1日より、平成27年4月1日から施行された「子ども・子育て支援新制度」の「幼稚園型認定こども園」へ移行しました。

本紙は、2号認定の方の募集要項となっています。

記載されている内容をよく読んでいただいた上で西宮市へ申請してください。

## 学校法人グリーン学園 認定こども園 安井幼稚園

〒662-0044 兵庫県西宮市平松町6番7号

TEL 0798 (34) 0607 FAX 0798 (36) 3618

ホームページ <https://www.yasui.ed.jp>



ご家庭で大切に育てられた子ども達が、桜咲く4月には幼稚園に入園される適齢期を迎えられます。

子どもにとって初めての集団生活の場となる幼稚園では、さまざまな人々との関わりを通して、心を育てる場となります。

安井幼稚園では、この幼児期に「将来つまずいても自分の力で歩いていけるように」、また、「どの子どもしっかりと大地に根がはれるように」、人間形成の基礎を培うよう取り組んでまいります。

### 本園の教育目標

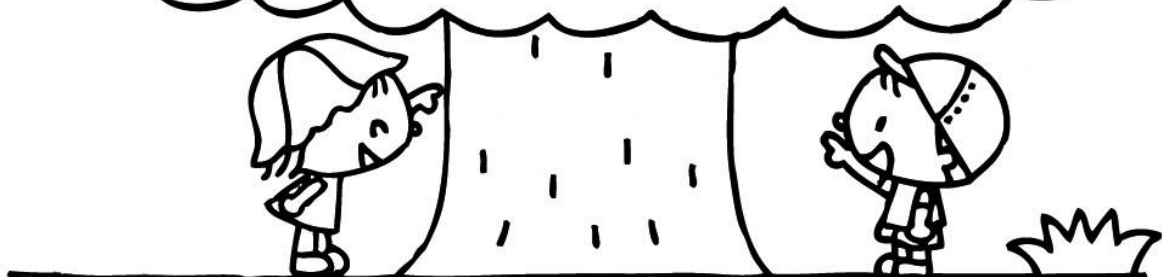
すべての活動に意欲的に、取り組みやりぬく子ども

基本的な生活習慣の守れる子ども

だれとでも仲良く遊ぶことのできる子ども

自然や命を大切に、思いやりのある子ども

思っていること、考えていることを素直に表現できる子ども



## 認定の種類について

### 1号認定 (新2号 認定を含む)

幼稚園標準教育を希望する3歳以上の子どもがいる世帯

また、その中でも保育に必要な事由(保護者の就労※1、妊娠、出産、疾病、障害など)に該当する3歳以上の子どもがいる世帯は、1号認定に加えて新2号認定も受けられる。

※1 当園の預かり保育料金が令和5年度より大幅に変更となり、新2号認定であっても2号認定に限りなく近い内容となっています。

※2 週3日以上かつ週16時間以上勤務の方

預かり保育の利用料が月額11,300円を上限に償還払いにて無償化の対象となります。

詳しくは、下記QRコードをご参考ください。



### 2号認定

保育に必要な事由(保護者の就労、妊娠、出産、疾病、障害など)に該当し、長時間保育を必要とする3歳以上の子どもがいる世帯

※当園の2号認定は連携施設である「安井ゆりの花保育園」の園児を受け入れるための枠となっています。枠が空いた場合は、西宮市へ申請しておくことで利用調整があります。

## 園児募集について

安井ゆりの花保育園の園児10名を受け入れるために2号認定を10名募集しますが、空き枠がある場合は、新2号認定で入園された方の中から抽選で選定、または、市の利用調整で2号認定を選定することになります。

以上のことをご理解の上、「保育利用申込書」の利用希望施設に当園名を記入し、西宮市へ提出いただくようお願いいたします。

募 集 人 員				
保育年数	学年	該当する生年月日	1号認定	2号認定
2年保育	年中児	平成31年4月2日～令和2年4月1日	6名	-
3年保育	年少児	令和2年4月2日～令和3年4月1日	74名	10名

※1号認定には新2号認定を含みます。

### 幼 稚 園 見 学

見学可能日 9月1日(金)～9月28日(木) (平日のみ)

時 間 9:30～16:00の間、見学が可能です。

※園舎内には入れませんが、9月2日(土)、9月16日(土)の園庭開放日でも見学していただいたり、園庭で遊んでいただくことが可能です。(10:00～12:00)

※親子で来園していただいても結構です。

※園舎内の見学が可能です。保育室への入室はご遠慮ください。

※募集要項や願書代として200円頂戴いたします。

### 幼 稚 園 説 明 会

下記の日程で幼稚園本館にて行います。(ホームページより事前予約が必要です)  
入園を希望される方、ご質問等がある方は是非ご参加ください。

9月9日(土)	9:30～11:30
---------	------------

※各ご家庭1人。 ※なるべくお子さまはご家庭で見えていただくようご協力をお願いします。

## 2号認定の概要

### 【2号認定入園対象児】

2号認定は、お子さまが3歳(令和2年4月2日～令和3年年4月1日生まれ)以上で、幼稚園教育時間以外に長時間保育が必要な事由(下記参照)に該当される場合に認定を申請することが可能です。

#### 2号認定となることのできる条件

働いている(パートタイムや在宅勤務を含む)※1  
母が出産前後(期間等は西宮市へお尋ねください)

保護者に病気や障害がある

親族の介護や看護をしている

求職活動中(期間等は西宮市へお尋ねください)

その他(就学、DV、育休など)

詳細は、西宮市 保育入所課まで

TEL 0798 (35) 3160

※1 週3日以上かつ週16時間以上勤務の方

———2号認定の方はさらに「保育標準時間」と「保育短時間」に分かれます———

保育短時間	8:30～16:30
保育標準時間	7:00～18:00

### 保育標準時間

主にフルタイムの就労を想定したもので、西宮市では月120時間以上の就労等をしている保護者の方をさします。市より2号認定の中の保育標準時間認定を受けた場合は最大利用可能時間が11時間となります。

## 保育短時間

主にパートタイムの就労を想定したもので、西宮市では月64時間以上120時間未満の就労等をしている保護者の方をさします。市より2号認定の中の保育短時間認定を受けた場合は最大利用可能時間が8時間となります。

※就労時間等が月64時間以上で、2号認定の要件を満たしていても、新2号認定として預かり保育を利用しながら長時間保育を受けることも可能です。

## 入園申込み

2号認定専願の方は、直接西宮市に申請してください。

利用調整後、1月23日頃に内定通知が送付される予定です。

入園手続きを1月末までに行いますので、保育入所課へ直接お電話で内定確認を行うか通知が届くのを待ち、当園への入園が内定となった場合は至急幼稚園へご連絡ください。

## 通園方法

徒歩通園もしくは通園バス利用。

8時半まで、または幼稚園教育時間終了後の預かり保育時間の自転車送迎は可能です。

※通園バス利用をご希望の方は、基本ルートがありますので幼稚園説明会時にご確認ください。

※当園は住宅地にあり周辺道路が狭くなっていますので、登降園に車、タクシーの利用は禁止です。地域の方や、近隣住民の方々のご協力のもとで子ども達が育っていることをご理解ください。

## 入園にあたって

集団生活を行うにあたって、お子さまについて気になることがありましたらお話を伺いいたしますのでご相談ください。（健康面・発達状態・アレルギー等）

## 本園ご利用にあたっての料金一覧

入園受付時の費用		
入園受入準備費	70,000 円	入園内定後に納入
教育・保育環境充実費	20,000 円	

※引越し等の理由により入園を取り消しされる場合は、証明できるものを提出していただくことにより「教育・保育環境充実費」は返金いたします。

入園準備にかかる費用		
制服関係一式	約 25,000 円	納入日 3月23日(土)※1
保育用品一式	約 20,000 円	5月に銀行より引き落とし

※一通り揃えた場合の目安の金額です。購入品や数量により金額は異なります。

ただし、物価の高騰により価格改定が予想されます。

※1 3月23日(土)の新入園児1日保育時お渡しする「制服関係一式」の費用は商品をお受け取りの際、業者の方へ現金でお支払いください。

毎月の利用者負担額		
教育・保育活動費	5,000 円	※2
給食費	8,000 円	主食費 2,700 円、副食費 5,300 円※3
保護者会費	500 円	-
通園バス利用料※1	2,200 円	片道みの利用
	3,850 円	往復の利用

※上記の金額は変更となる場合があります

※1 初月のみ「バス協力金」として5,500円徴収させていただきます。

※2 教材費、遠足や園外保育、お泊まり会、正課の時間での体操、延長保育の全員受け入れ体制・園庭等の整備などの別途徴収費用を含みます。

また、基準以上の保育士の配置により、2号認定児には、より多くの人件費が必要となる為の、上乗せ徴収を含みます。

※3 西宮市より副食費が免除される場合があります。

### 進級時にかかる費用

年少→年中	約 4,900 円	カラー帽子、エプロン、出席ノート、マーカー、名札等
年中→年長	約 1,900 円	カラー帽子、出席ノート、粘土、名札等

※上記の金額は全て注文された場合の金額です。

ただし、物価の高騰により価格改定が予想されます。

※年度により金額は変更となる場合があります。

### 延長保育料

保育短時間(8:30~16:30)または保育標準時間(7:00~18:00)の間で、勤務時間+通勤時間+15分を考慮した時間が最大利用時間となりますが、正当な理由がある場合に限り、7:00~19:00の間で延長を受け付けます。ただし、保育者配置の都合や、行事等で延長保育をお断りさせていただく場合があります。また、保育短時間または保育標準時間を超える延長は延長保育料が発生します。(その場合、事前に「勤務証明書外における延長保育申請書」の提出が必要です)

延長保育料 30分250円

※19時までにお迎えが間に合わない場合は、公共交通機関の遅延を除き15分単位で2500円徴収させていただきます。

### 納入方法

アプリにてお知らせするご利用代金を、ご指定の銀行より毎月翌月末に引き落としさせていただきます。

※納入金が2ヶ月未納の場合や園の方針に従っていただけない場合は、契約を解除させていただきますことがあります。その際、在籍中の未納金はお支払いいただくこととなりますのでご了承ください。



## 入園までの流れ

日時	内容	備考
9/1(金)~9/28(木)	募集要項、パンフレット配布、 幼稚園見学	9月28日(木)16:00まで
9月9日(土)	幼稚園説明会	3ページ参照
入園内定後	入園説明、制服・用品選び、 面談	1月23日前後の当園入園内定後ご 連絡ください。
2月3日(土)	アレルギー面談(該当者のみ)	-
3月23日(土)	新入園児1日保育	制服、用品渡し
4月1日(月)	保育開始	-
4月11日(木)	入園式	-

## 大切なお知らせ

- 当園は夙川が氾濫した場合、洪水浸水想定区域に所在しています。  
過去、実際に浸水したことが数回にわたりありますので、大雨、洪水等の警報が発令されている場合は、可能な限り家庭保育をお願いしています。
- 体調が悪くなった場合はすぐに連絡いたしますので、繋がりやすい連絡先を勤務証明書にご記入ください。
- 感染症の蔓延状況により行事等が中止や変更となる場合があります。